



Název a adresa školy:

Kraj:

Jméno a příjmení:

Třída: Datum:

Praktická část

1) Na letecké fotografii (příloha č. 1) je v dolní části umístěn výřez mapy jednoho města v ČR.

Porovnej fotografii a mapu a vyřeš následující úkoly:

a) do fotografie zakresli radniční věž na náměstí a označ číslem 1

b) do fotografie označ kostel, který leží VSV od náměstí a označ číslem 2

c) na fotografii je zachycena nová komunikace, která není označená v mapě - komunikaci na fotografii označ číslem 3

d) na mapě není vyznačen sportovní areál (hřiště) – zakresli hřiště do mapy a označ číslem 4

20 b.

2) Na výřezu mapy (příloha č. 2) je zachyceno povodí Čeminského potoka. Výřez mapy má měřítko 1 : 50 000. Základní interval vrstevnic je 10 m. Vyřeš následující úkoly.

a) v jaké nadmořské výšce pramení Čeminský potok

.....

b) v jaké nadmořské výšce ústí Čeminský potok do Mže

.....

c) vypočti průměrný sklon (střední spád koryta) toku Čeminského potoka (‰)

.....

d) jakou délku toku má Čeminský potok

.....

e) do mapy si vyznač čtverec, který má spodní základnu tvořenou spojnicí kóty 388 ležící JJV od obce Čeminy a kóty 338 ležící JZ od obce Komberk

f) vypočti obsah vymezeného čtverce

.....

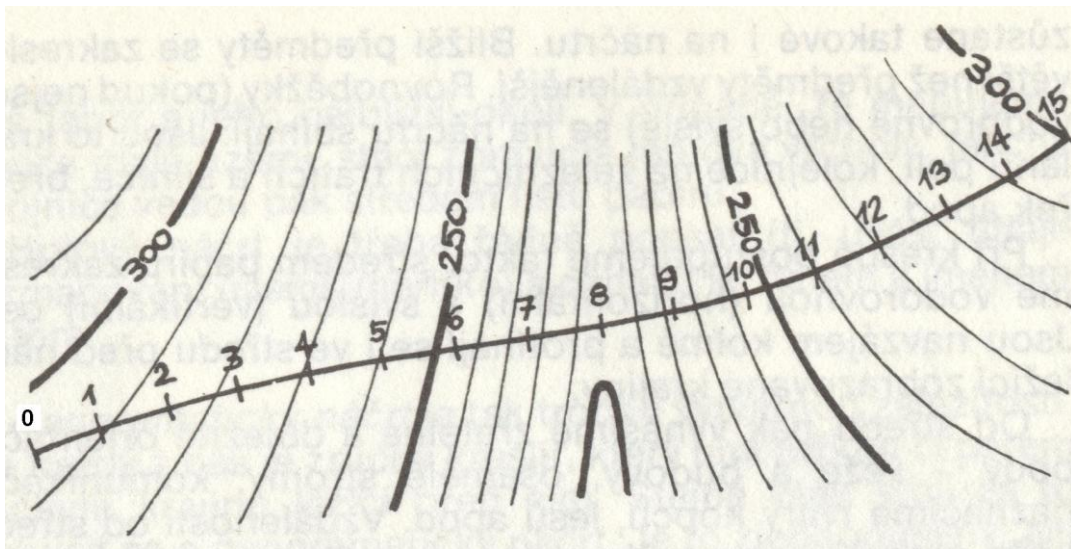
g) vypočti hustotu říční sítě ve vymezeném čtverci, včetně umělých vodotečí (v km/km²)

.....

h) na volný papír sestroj hydrologické schéma toku v měřítku mapy

20 b.

3) Ze schématického náčrtu analyzuj výřez vrstevnic a odpověz na následující otázky. Výchozím bodem je bod označený 0, konečným bodem je bod označený 15.



a) mezi kterými body se terén svažuje:

b) mezi kterými body terén stoupá:

c) mezi kterými body je nejvyšší sklonitost terénu:

d) jaký geomorfologický tvar (útvár) odpovídá znázorněnému výřezu vrstevnic:

.....

4 b.

4) V roce 2007 (podle Českého statistického úřadu) žilo v České republice celkem 10 322 689 obyvatel. Téhož roku se narodilo celkem 114 632 obyvatel a zemřelo celkem 104 636 obyvatel.

a) jak se jinak nazývá počet narozených:

b) jak se jinak nazývá počet zemřelých:

c) vypočti přirozený přírůstek:

d) vypočti přirozený přírůstek v ‰:

6 b.

MAXIMÁLNĚ DOSAŽENO 50 b.

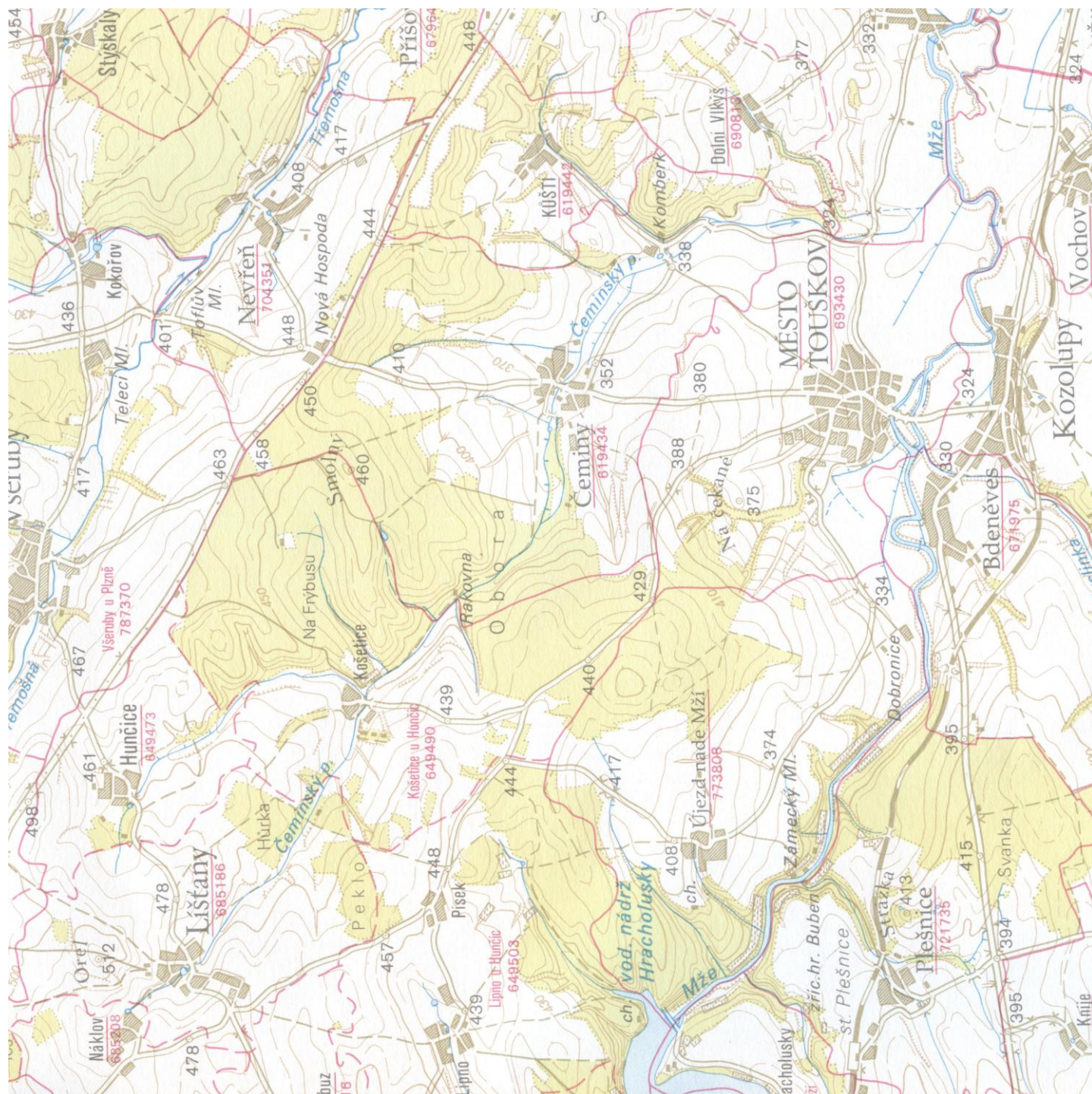
Příloha č. 1

GIS na krajských úřadech (kalendář 2005). Arcdata Praha s.r.o.



Příloha č. 2

Základní mapa ČR 1:50 000, 11-44 Nýřany



Hydrologické schéma toku